



# Зэвний эсрэг цахилгаан систем Орон сууц



Давсгүй  
Химийн бодисгүй  
Урсгал зардалгүй





## Ус зөөлрүүлэгчийг орлоно

Бүх л барилгуудын сантехникийн шугам хоолой, тоног төхөөрөмж, гадна дотно талбайд арчилгаа, засвар үйлчилгээ цэвэрлэгээг тогтмол хийх шаардлагатай байдаг.

Вулкан нь устай харьцаж байгаа бүх тоног төхөөрөмжийн засвар үйлчилгээг багасгаж, наслалтыг уртасгадаг.



## Вулканы ашиг тус

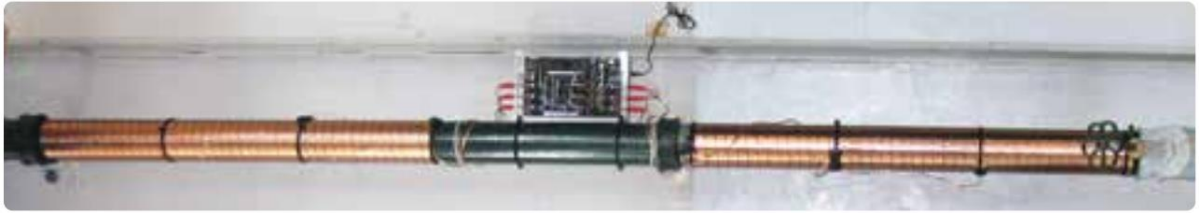
- ▶ Нийт шугам хоолойн системийн шохойн өнгөр, зэв арилна
- ▶ Урсгал зардал болон засвар үйлчилгээний зардал багасна
- ▶ Барилга байгууламжийн засвар үйлчилгээний цаг, ажиллах хүчийг хэмнэнэ
- ▶ Гал тогоо, угаалгын өрөөг илүү хялбар, хурдан цэвэрлэнэ
- ▶ Цэвэрлэгээний бодисын хэрэглээ багасна
- ▶ Машин, тоног төхөөрөмжийн ажиллагаа сайжирна: хөргөх цамхаг, халаах систем г.м
- ▶ Шүүлтүүр, шүршүүрийн толгой, угаалтуур зэрэг нь удаан хугацаанд цэвэр байна



Орон сууцны барилгын шугам хоолойн систем

## Өнгөр ба зэвний шийдэл

Вулкан нь усан дах кальцийн талстыг саваа хэлбэр шилжүүлснээр барьцалдах чадварыг алдагдуулна. Өнгөр болон зэв нь нарийн ширхэгт нунтаг болон задарч усаар угаагдан гадагшилдаг. Вулкан нь цахилгаан импульсийг ашиглан шохойн өнгөрийг задалж зэврэлтийн эсрэг хамгаалтын үе үүсгэнэ.



Вулкан S100-г ус дамжуулах шугам хоолойд суурилуулсан. Энэ төхөөрөмж нь 100 тусдаа орон сууцтай цогцолборыг хамгаалж байна.

## Суурилуулалт

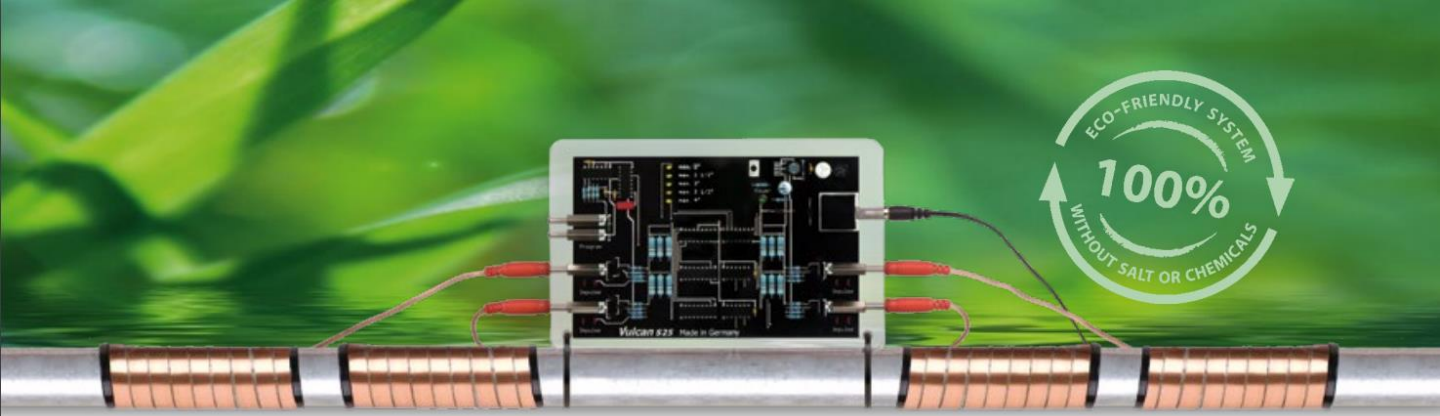
Вулкан нь өөрөө суурилуулах боломжтой төхөөрөмж бөгөөд шугам хоолойг тайрах шаардлагагүй.

Вулканыг ус дамжуулах гол шугам дээр байрлуулна.



## Вулкан – Импульс – Технологи

Вулкан – Импульс – Технологи нь усан дах кальцийн талстыг саваа хэлбэртэй болгосноор барьцалдах чадварыг алдагдуулна. Мөн өмнө үүссэн шохойн өнгөр, зэвийг уусгаж шугам хоолойг цэвэрлэдэг. Вулкан нь цахилгаан импульсийг ашиглан шохойн өнгөрийг задалж зэврэлтийн эсрэг хамгаалалтын үе үүсгэнэ.



## Өнгөр, зэвнээс хамгаална

- ✓ Шугам хоолойн зэврэлтийг арилгаж бөглөрөл үүсгэхгүй
- ✓ Хоолойг тайрахгүй гадна талаас нь суурилуулна
- ✓ 25 мм – 1000 мм хүртэлх бүх төрлийн ус дамжуулах шугам хоолойд суурилуулж болно
- ✓ Бүх төрлийн хоолойд тохирно
- ✓ Давс эсвэл химийн бодисгүй эко шийдэл
- ✓ Машин механизм болон тоног төхөөрөмжийн ажиллах хугацаа уртасна
- ✓ Хэрэгтэй эрдэс бодис нь усандаа үлдэнэ
- ✓ Засвар үйлчилгээ шаардахгүй

## Вулкан ус боловсруулах системийн үр дүн



хоолойн систем



халаах систем



бочки

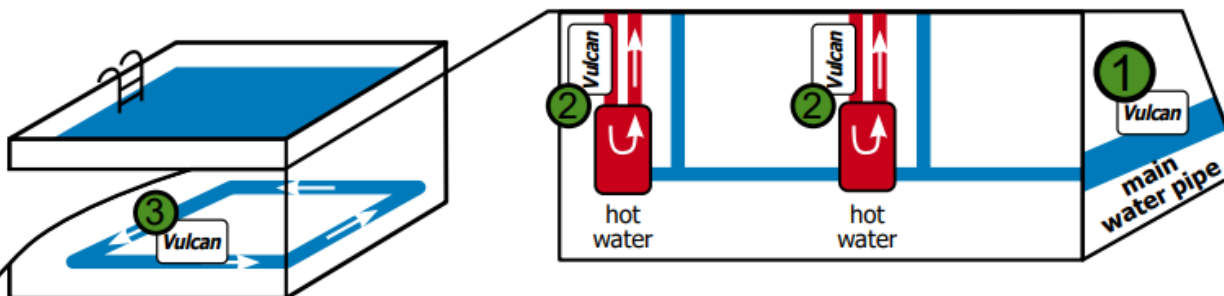
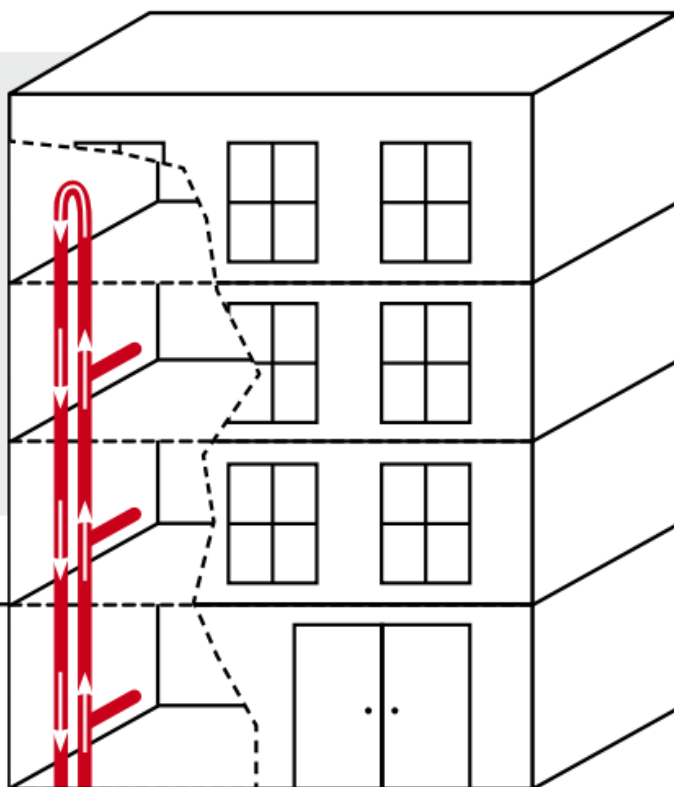
## Вулканыг хэрхэн суурилуулах вэ? орон сууц, том барилга байгууламж

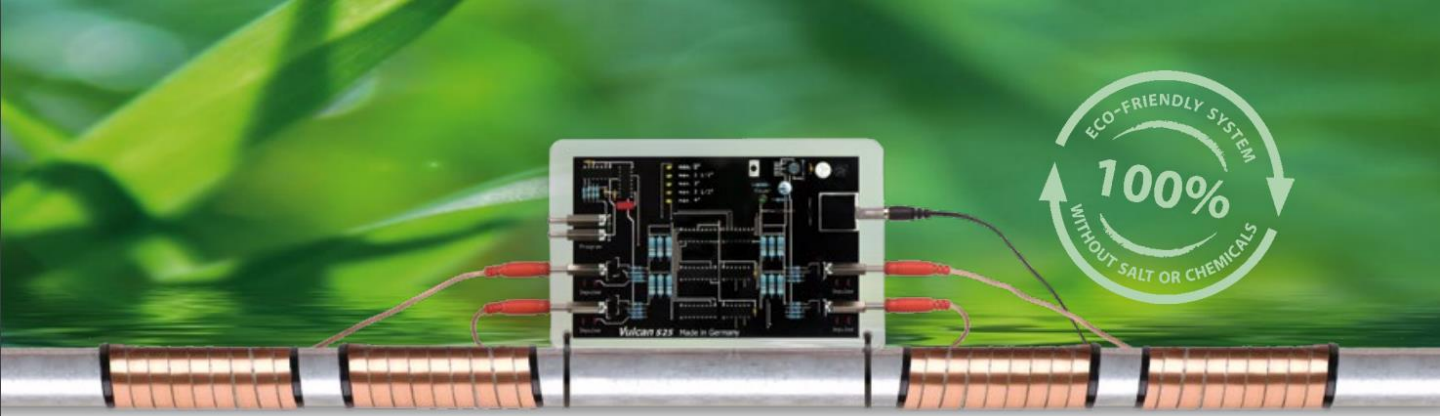
Томоохон барилгуудад анхаарах ёстой хэд хэдэн газар байдаг.

Вулканыг томоохон барилгад суурилуулах энгийн жишээг зурагт харуулав.

Вулканыг гол төлөв үндсэн барилгын хүйтэн усаар хангах гол шугам дээр (1), дээд давхруудын нэг эсвэл хэд хэдэн халуун усны эргэлт дээр (2), усан санд (3), зэрэг хэсгүүдэд суурилуулдаг. Усны эргэлт бүрт Вулканыг суурилуулах шаардлагатай.

- 1 Ус дамжуулах гол шугам
- 2 Халуун усны эргэлт  
(Вулканыг буцах хоолой дээр дулаан солилцуурын өмнө хэсэгт халуун усны эргэлт бүрт суурилуулна)
- 3 Усан сангийн усны эргэлт  
(Вулканыг элсэн шүүлтүүрийн араас суурилуулна)





## Вулканыг хэрхэн зөв сонгох вэ?

### орон сууц, том барилга байгууламж

Вулканы загварыг ус дамжуулах гол хоолойн диаметрээс хамааран дараах байдлаар сонгоно.

Хоолойн диаметр	Загвар
max. 2"	Vulcan S10
2½" - 3"	Vulcan S25
3½" - 4"	Vulcan S50
4½" - 5"	Vulcan S100
5½" - 6"	Vulcan S150
7" - 8"	Vulcan S250
9" - 10"	Vulcan S350
11" - 16"	Vulcan S500

## Чанар – Германд үйлдвэрлэв

- ▶ Үйлдвэрлэгч нь Christianni Wassertechnik GmbH (CWT)
- ▶ Физик ус боловсруулах салбарт 40 гаруй жилийн туршлагатай
- ▶ Дэлхийн 70 гаруй улсад амжилттай хэрэгжиж байна
- ▶ 25 жилийн үйлдвэрийн баталгаа

